

PROVECTA®



ICB Pharma

ICB Pharma ist ein Familienunternehmen, das zu den innovativsten und international tätigen Chemieunternehmen seiner Branche zählt.

In hervorragend ausgestatteten Labors entwickeln die Wissenschaftler von ICB Pharma innovative Produkte, die in den folgenden Bereichen eingesetzt werden: Gesundheitsschutz, Sanitärhygiene, Landwirtschaft, Gartenbau und Tierhaltung. Die dominierende Position im Angebot nehmen die Produkte ein, die der Beseitigung biologischer Bedrohungen dienen, z. B. Gesundheitsschädlinge, menschliche Außenparasiten und Agrophagen.



Die Produkte von ICB Pharma sind ein Beispiel für modernste Lösungen, bei denen höchste biologische Wirksamkeit mit der Minimierung ungünstiger Auswirkungen auf Mensch und Umwelt verbunden ist. Bei vielen unserer Produkte werden originelle und hochentwickelte Technologien - z. B. Mikro- und Nanokapselungen - eingesetzt. Die Tätigkeit von ICB Pharma fügt sich perfekt in die Entwicklungstrends in der praktischen Chemie und Biologie. Aus diesem Grund sind die hergestellten Produkte weltweit geschätzt und gebräuchlich.

In vielen Ländern brachten sie einen echten Durchbruch bei der Lösung schwieriger Probleme im Zusammenhang mit Umweltbedrohungen. ICB Pharma wurde weltweit auch für hervorragende Lösungen im Pflanzenschutz bekannt, die ohne herkömmliche chemische Pestizide auskommt.

www.icbpharma.com

Visit us





Innovation ist unsere grundlegende Handlungsweise, dank derer wir innovative, bahnbrechende und einzigartige Lösungen im Bereich der Chemie schaffen.

In unseren Labors wurden Dutzende von Produkten aus den Abteilungen Health Care, Crop Solutions, Animal Health und Pest Innovations entwickelt. Sie werden täglich sowohl von Privatpersonen als auch von professionellen Anwendern in 70 Ländern auf 6 Kontinenten eingesetzt.

Provecta®

Schädlinge begleiten den Menschen jeden Tag. Chemische Methoden der Schädlingsbekämpfung erzeugen Resistenzen gegen die Wirkstoffe, die zu ihrer Beseitigung eingesetzt werden. Das macht sie noch gefährlicher. Behandlungen auf der Grundlage physikalischer Wirkprinzipien sind der einzig richtige Weg, um sie wirksam zu bekämpfen, ohne das Risiko, dass Schädlinge resistent werden.

WAS IST PROVECTA®?

Provecta® ist eine innovative, patentierte, sprühfähige Formulierung mit physikalischer Wirkungsweise.

Es dient der Bekämpfung von Larven und resistenten krabbelnden und fliegenden Schädlingen an schwer zugänglichen Stellen, indem es diese immobilisiert.



WAS IST DIE ALL IN WEB TECHNOLOGY?

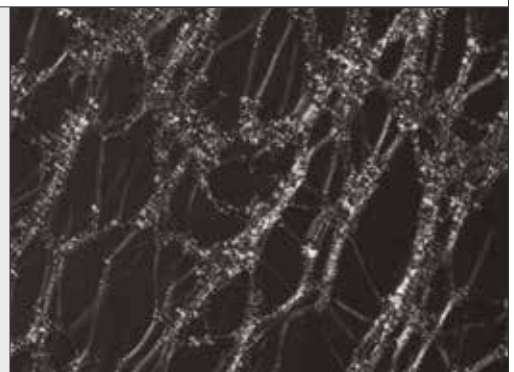


TECHNOLOGY

ALL IN WEB IST DIE TECHNOLOGIE ZUR SCHAFFUNG EINER DREIDIMENSIONALEN MOLEKULAREN STRUKTUR, DIE VOLLSTÄNDIG DURCHLÄSSIG IST UND DIE SOFORTIGE EINKAPSELUNG UND IMMOBILISIERUNG VON SCHÄDLINGEN BEWIRKT.

Die ALL IN WEB-Technologie wurde für eine effektive und umweltfreundliche Schädlingsbekämpfung in Städten entwickelt und optimiert.

Das Produkt besteht aus einer Mischung von spezifischen Silikonpolymeren und vernetzten Wirkstoffen. Bei dem Prozess der Polykondensation überzieht es den Körper eines Schädlings mit einer vollständig durchlässigen, polymeren Netzstruktur.



PROVECTA® WIRKT GEGEN



Bettwanzen und Flöhe



Käferarten



Ameisen



Fliegen und Mücken



Mottenarten
(Textil- und Speisemotten)



Schabenarten

Um die Wirksamkeit der Schädlingsbekämpfung zu verbessern, wurden die Parameter der ALL IN WEB-Technologie nach folgenden Kriterien optimiert:

Vitalität des Insekts	Größe und Stärke des Insekts	die natürlichen Lebensräume der Insekten
-----------------------	------------------------------	--



Die richtige Wahl der Ausrüstung ist ein Schlüsselement für den erfolgreichen Einsatz von Provecta®- Sie garantiert eine gleichmäßige Verteilung der richtigen Menge der Arbeitslösung und erhöht damit die Wirksamkeit des Produkts. Nur LV-Sprühgeräte bieten die richtige Tropfengröße von 80-120 µm (nicht weniger als 50 µm).

Warum Provecta®

- ✓ Kombiniertes Larvizid-Adultizid mit physikalischem Wirkmechanismus
- ✓ Kein Risiko von Resistenz
- ✓ Bekämpft die Schädlingspopulationen an schwer zugänglichen Stellen.
- ✓ Kann in Gegenwart von Menschen und Haustieren verwendet werden.
- ✓ Sorgt für einen sofortigen Knockdown-Effekt.
- ✓ Wirksam gegen zahlreiche Arten von Insekten und Spinnentiere.

WUSTEN SIE...?



Provecta® basiert auf der ALL IN WEB-Technologie und ist eine sichere und umweltfreundliche Alternative zu herkömmlichen Insektiziden. Im Gegensatz zu den traditionellen Produkten, die Neurotoxine verwenden oder physiologische Funktionen des Schädlings ausschalten, hat Provecta® eine physikalische Wirkungsweise, ähnlich der Funktionsweise eines Spinnennetzes. Es ist sicher für Mensch und Umwelt und kann in Wohngebieten, Industriegebieten und sogar in medizinischen Einrichtungen eingesetzt werden.

EMPFOHLENE ANWENDUNGSORTE

Hotels



Restaurants



Spitäler



Lebensmittellagerung



PROVECTA®
solo (nur mit Wasser gemischt)

- Verteilt sich schnell und gleichmäßig auf Oberflächen und Insekten, um eine vollständige Einkapselung und Immobilisierung zu gewährleisten.
- Verursacht keine Resistenzen.
- Kann in Gegenwart von Lebensmitteln verwendet werden.
- Enthält keine toxischen Substanzen.
- Das Produkt und seine Abbauprodukte stellen kein Risiko für Mensch und Umwelt dar.
- Hinterlässt nach der Behandlung keine giftigen Rückstände auf der Oberfläche.
- Keine Wartezeiten nach der Anwendung.
- **Es ist ein HACCP-freundliches Produkt.**

PROVECTA®
als Tank Mix mit einem Insektizid

- Wirkt synergistisch als Adjuvans im Gemisch mit Insektiziden.
- Sorgt für eine gleichmäßige Verteilung des Insektizids auf den besprühten Flächen.
- Verbessert das Eindringen der Insektizide an schwer zugänglichen Stellen.

Berechnen Sie die benötigte Menge von Provecta und die Kosten für die Behandlung.

Verwenden Sie den Rechner auf provecta.eu



EMPFOHLENE ANWENDUNGSRORTE

lebensmittelverarbeitende Betriebe



Lagerräume



Mülldeponien



Ställe, Scheunen und Parks



Leitfaden für die Anwendung

PROVECTA® solo (nur mit Wasser gemischt)

<p>BETTWANZENBEKÄMPFUNG</p> <p>Verwenden Sie Provecta in den gesamten befallenen Bereichen, einschließlich Ritzen, Spalten und allen Stellen, an denen sich Insekten ansammeln können, z. B. Matratzen, Bettgestelle, Kopfen, Polstermöbel. Aufgrund des ca. 40-tägigen Lebenszyklus sollte die Folgespritzung 21 Tage später, jedoch nicht später als 28 Tage nach der Erstanwendung durchgeführt werden. Bei Temperaturen über 30° C ist die Behandlung 14 Tage nach der ersten Anwendung zu wiederholen oder immer dann, wenn die Population zunimmt und ein erneuter Befall festgestellt wird.</p>	<p>KONZENTRATION</p> <p>2%</p>
<p>KRIECHENDE INSEKTEN (Kakerlaken, schwarze Ameisen, Pharaoameisen), ARACHNIDEN (Spinnen)</p> <p>Die Formulierung lokal mit einem feinen Zerstäuber (LV) auftragen</p> <p>Empfohlene Tröpfchengröße: 80 - 120 Mikrometer. Die Formulierung muss immer dann erneut aufgetragen werden, wenn die Population sehr stark ist und neue Insekten gesichtet wurden.</p>	<p>KONZENTRATION</p> <p>1% (Ameisenbekämpfung)</p> <p>2% (Bekämpfung anderer kriechender Insekten und Spinnentiere)</p>
<p>FLIEGENDE INSEKTEN - Behandlung in Innenräumen (Fliegen, Stechmücken)</p> <p>Die Formulierung lokal mit einem feinen Zerstäuber (LV) auftragen - empfohlene Tröpfchengröße: über 50 Mikrometer (optimal sind 80-120 Mikrometer). Im Allgemeinen abends auftragen, wenn die Insekten (insbesondere Fliegen) auf den Oberflächen ruhen. Die Formulierung muss immer dann erneut aufgetragen werden, wenn die Population sehr stark wird.</p>	<p>KONZENTRATION</p> <p>1% (Stechmücken)</p> <p>2% (Fliegen)</p>
<p>FLIEGENDE INSEKTEN - BEHANDLUNG IM AUSSENBEREICH (Stechmücken)</p> <p>Die Formulierung auf Mückenrastplätze (kleine Bäume, Büsche usw.) auftragen mit einem feinen Zerstäuber (LV) - empfohlene Tröpfchengröße: über 50 Mikrometer (80 - 120 Mikrometer ist der optimale Bereich). Die Konzentration von 0,15 % darf nicht überschritten werden, wenn das Mittel gegen Insekten auf Pflanzen eingesetzt wird. Höhere Konzentrationen können phytotoxische Effekte (Pflanzenschäden) verursachen.</p>	<p>KONZENTRATION</p> <p>0,15%</p>
<p>SCHÄDLINGSBEKÄMPFUNG AUF LAGERPRODUKTEN (Ephestia kuehniella, Plodia spp.)</p> <p>Die Formulierung mit einem feinen Zerstäuber (LV) auftragen - empfohlene Tröpfchengröße: 50-60 Mikrometer. Im Allgemeinen als lokale Behandlung sowohl für fliegende als auch für ruhende Tiere anwenden.</p>	<p>KONZENTRATION</p> <p>1%</p>

PROVECTA® als TANK MIX mit registrierten Insektiziden

<p>Provecta® wirkt synergetisch, verstärkt die Wirksamkeit der Insektizidlösung und erhöht die Leistung der Behandlung. Es sorgt für eine schnelle und gleichmäßige Verteilung des Insektizids auf der behandelten Fläche. Durch die Verringerung der Oberflächenspannung der Arbeitslösung ermöglicht Provecta® eine sofortige Einkapselung und Immobilisierung der Insekten in ihren Verstecken.</p>	<p>KONZENTRATION 0,1% - 0,2%</p> <p>*hängt vom Grad des Befalls ab</p>
--	---

WIRKSAMKEITSTUDIEN

DURCHSCHNITTliche PROZENTUALE ABTÖTUNG, MORIBUND UND MORTALITÄT DER ERWACHSENEN STUBENFLIEGEN ZU BESTIMMTEN ZEITPUNKTEN NACH DER BEHANDLUNG MIT PROVECTA®

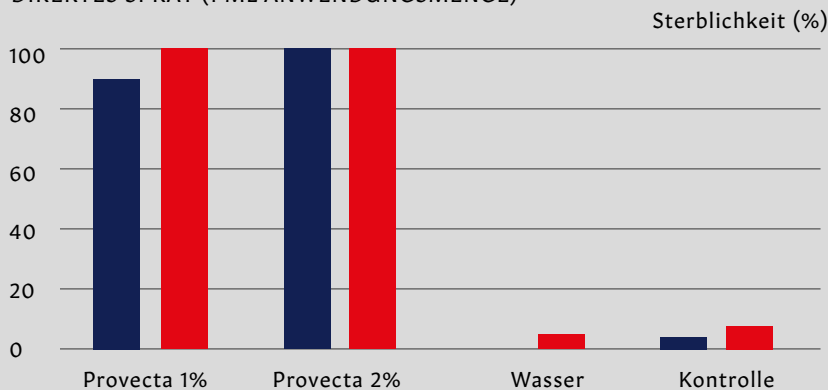
Test	1 Stunde		2 Stunden		4 Stunden		24 Stunden		48 Stunden	
	KD	M	KD	M	KD	M	KD	M	KD	M
Provecta 1%	95.9	0	95.9	0	96.5	0	0	100	0	100
Water Control	0	0	0	0	0	0	0	2.0	0	10.0



KD - auf Immobilisierung basierender Knockdown-Effekt

M - Sterblichkeit

WIRKSAMKEIT VON PROVECTA GEGEN BETTWANZEN, *Cimex lectularius* (PYRETHROIDRESISTENTER AMEISENSTAMM AUS JERSEY CITY) ALS DIREKTES SPRAY (1 ML ANWENDUNGSMENGE)



■ 1 Tag

■ 7 Tage

FAQ



VERURSACHT PROVECTA® FLECKEN AUF BESPRÜHTEN OBERFLÄCHEN?

Die Arbeitslösung von PROVECTA® verursacht keine Schäden, Flecken oder Klebrigkeit auf der behandelten Oberfläche. Das Abbauprodukt stellt keine Gefahr für Menschen oder Tiere dar.



WELCHE WIRKSAMKEIT UND WELCHE WIRKWEISE HAT PROVECTA® OHNE INSEKTIZID?

PROVECTA® im Gemisch mit Wasser bewirkt die sofortige äußere Immobilisierung. Die Wirkungsweise kann mit einer sprühbaren Falle oder einem Spinnennetz verglichen werden.



IST PROVECTA® WIRKSAM GEGEN EIER VON SCHÄDLINGEN?

PROVECTA® wirkt gegen aktive Entwicklungsstadien, d.h. Larven, Nymphen und adulte Formen. Es wird empfohlen, die Behandlung zu wiederholen, wenn neue Individuen schlüpfen, d.h. im Falle von Bettwanzen in 3-4 Wochen nach der Erstbehandlung.



HAT PROVECTA® EINE WIRKUNG AUF DIE SCHÄDLINGE, DIE IN DIE FRISCH BESPRÜHTE FLÄCHE EINDRINGEN?

PROVECTA® wirkt nur auf die zum Zeitpunkt der Behandlung im Anwendungsbereich vorhandenen Insekten.



KANN PROVECTA® IN GEGENWART VON MENSCHEN UND TIEREN ANGEWENDET WERDEN?

Gemäß den toxikologischen Daten kann PROVECTA® bei bestimmungsgemäßigem Gebrauch in Gegenwart von Menschen und Tieren angewendet werden.



IST ES EMPFEHLENSWERT, DIE PFLANZEN WÄHREND DER ANWENDUNG VOM BEHANDLUNGSPLATZ ZU ENTFERNEN?

Nein, aber es wird empfohlen, das Besprühen der Pflanzen zu vermeiden, um eine mögliche phytotoxische Reaktion zu verhindern.



KANN PROVECTA® MIT ULV-GERÄTEN ANGEWENDET WERDEN?

Das Sprühen sollte nur mit LV-Geräten (Low Volume) durchgeführt werden. Verwenden Sie keine ULVSprühgeräte. Die empfohlene Tröpfchengröße beträgt: 80-120 µm (nicht kleiner als 50 µm).

AUSBREITUNGSEFFEKT

ALL IN WEB TECHNOLOGIE SORGT FÜR EINE GLEICHMÄSSIGE ABLAGERUNG DES PRODUKTS AUF DER BEHANDELTEN OBERFLÄCHE UND DEM KÖRPER DES SCHÄDLINGS. DAS PRODUKT DRINGT AUCH IN RISSE UND SPALTEN EIN, IN DENEN SICH SCHÄDLINGE AUFHALTEN KÖNNTEN, UND BESEITIGT SIE SO WIRKSAM. PROVECTA® WIRKT SYNERGETISCH ALS ADJUVANS, WENN ES MIT EINEM INSEKTIZID GEMISCHT WIRD, UND SORGT FÜR EINE SCHNELLE UND GLEICHMÄSSIGE VERTEILUNG AUF DER BEHANDELTEN FLÄCHE.



- 1 Standardmäßige Anwendung der Flüssigkeit auf einer Oberfläche.
- 2 Der Verbreitungseffekt: Das auf der ALL IN WEB-Technologie basierende Produkt dringt in Risse und Spalten ein, in denen Schädlinge auftreten können.
- 3 Die Netzstruktur fängt die Schädlinge ein und macht sie unbeweglich, so dass sie sich nicht bewegen, nicht fressen usw. können, was zu ihrer wirksamen Beseitigung führt.
- 4 Das Produkt besteht aus einer Mischung spezifischer Silikonpolymere mit Vernetzungsmitteln, die eine vollständig durchlässige polymere Netzstruktur auf dem Körper eines Schädlings in einem Prozess, der Polykondensation genannt wird, erzeugt.



Unsere Produkte



ICB Pharma's certifications



Company info

- +48 32 745 47 00
- pest@icbpharma.com
- www.icbpharma.com

- ICB Pharma
10 Lema Street
43-600 Jaworzno, Poland

